

## загальна інформація

Великий формат панелей дозволяє досягти чистоти і виразності поверхонь фасаду

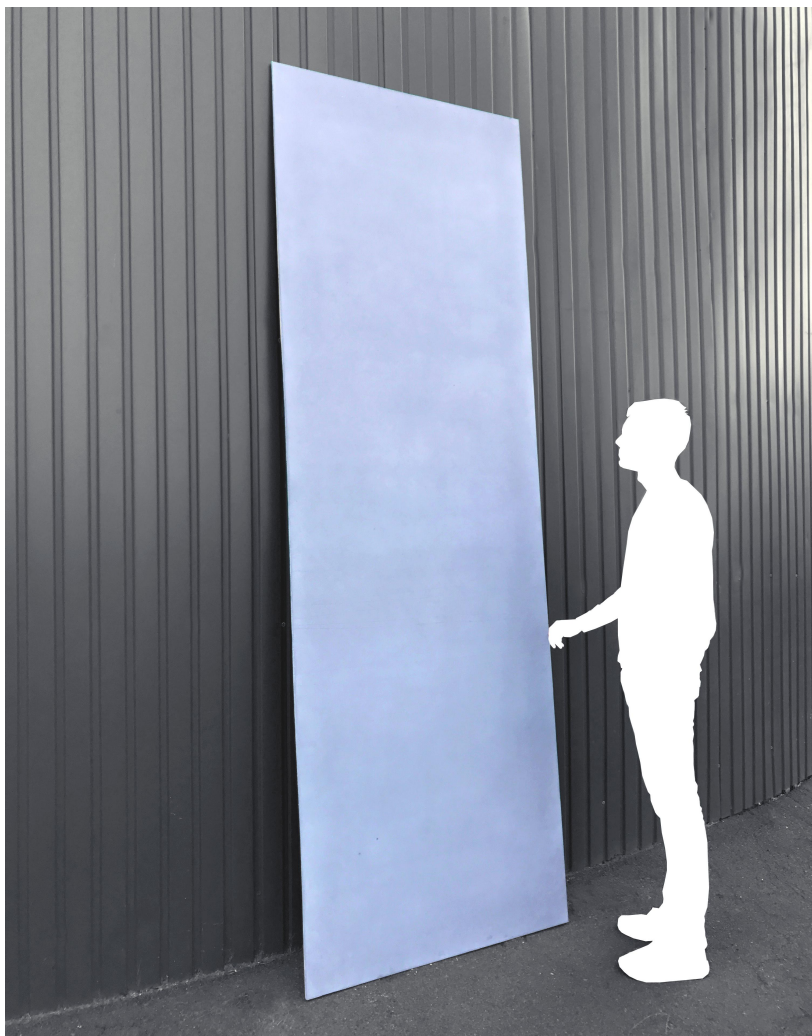
Великоформатні панелі CONC - результат кількох років досліджень і проб в сфері застосування сучасного високотехнологічного бетону в архітектурі.

Завдяки правильному підбору гранулометричного складу і використанню спеціального армування, з'явилася можливість істотно зменшити вагу панелей на одиницю площі і збільшити їх розмір. Застосований нами бетон має ущільнену структуру на молекулярному рівні, за рахунок чого він має низьку пористість і високу міцність в порівнянні зі звичайним бетоном.

Кожна така панель виготовляється вручну і має мальовничий і унікальний малюнок поверхні. Це дає нашому бетону переваги перед синтетичними оздоблювальними матеріалами і дозволяє чудово поєднуватися з такими матеріалами, як дерево, цегла, камінь, скло та мідь.

Компоненти бетону - це натуральні мінеральні екологічно чисті матеріали, які надають фасаду унікальний природний вигляд.

Великі формати, мала вага, варіанти текстури та кольору панелей, можливість застосування одного матеріалу в інтер'єрі та екстер'єрі розкривають широкі можливості в архітектурі і дизайні.

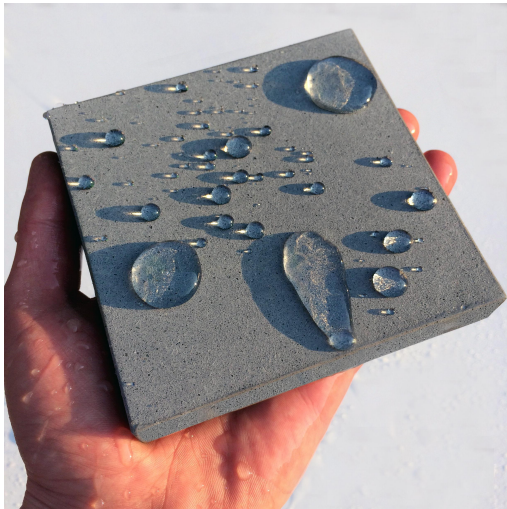


# Large size slim panels Великоформатні тонкі панелі

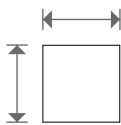


## технічні характеристики

Панелі виготовляються з високотехнологічного бетону власної рецептури UHPC CONC за відпрацьованою технологією з додаванням спеціальної фібри і армування.



**Матеріал має високощільну структуру і характеристики міцності** в порівнянні зі звичайним бетоном.



### Великі формати.

Максимальні розміри панелей 3600 x 1200 x 13 мм.  
Можливе виготовлення за індивідуальними розмірами.



### Універсальність.

Підходять для використання як в інтер'єрі так і для облицювання фасадів будівель.  
Стойкі до атмосферних впливів мають водовідштовхувальне покриття.

Матеріал: високоміцний фибробетон CONC.  
Обробка: травлення/ шліфування,  
водовідштовхувальне покриття.

Товщина: 13мм.

Стандартні формати: 1200x600, 1600x900,  
2000x1200, 3600x1200, виготовлення  
нестандартних розмірів.

Монтаж: прихований/ видимий на  
підсистему, на клей.

Вага 31,2 кг/м<sup>2</sup>. (при товщині 13мм)

Монтаж здійснюється на металеву  
систему з алюмінію або сталі створюючи  
вентильований фасад.

Можливий монтаж на систему  
прихованого монтажу.



**Матеріал має високу вогнетривкість** без спеціальних покриттів.

Не займається, стабільний при температурі до 350 С<sup>0</sup>



### Довготривала стабільність.

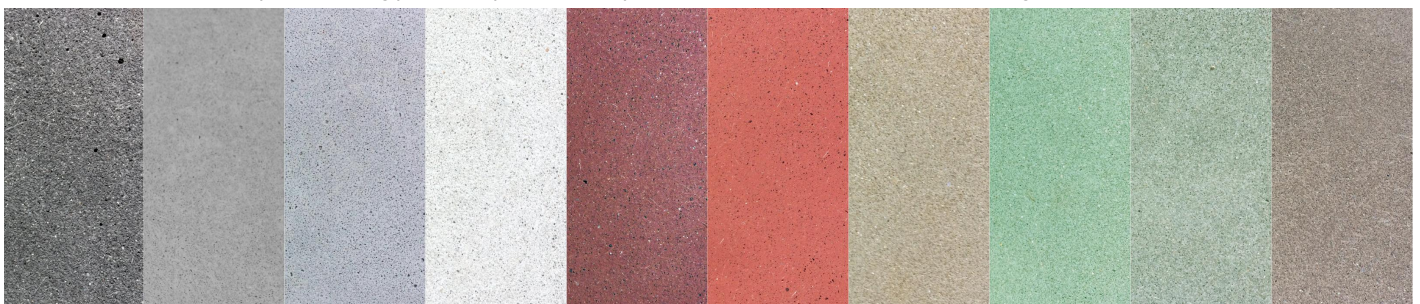
Завдяки щільній структурі, потрапляння  
вологи в масу бетону мінімально, що  
забезпечує довгий термін служби панелей.  
Більше 50 років.



нахлест    45° відкритий    45° закритий    вставка    цільний

Можуть бути різні варіанти куткових з'єднань.

За запитом можливі різні текстури поверхні, і забарвлення панелей на всю товщину.





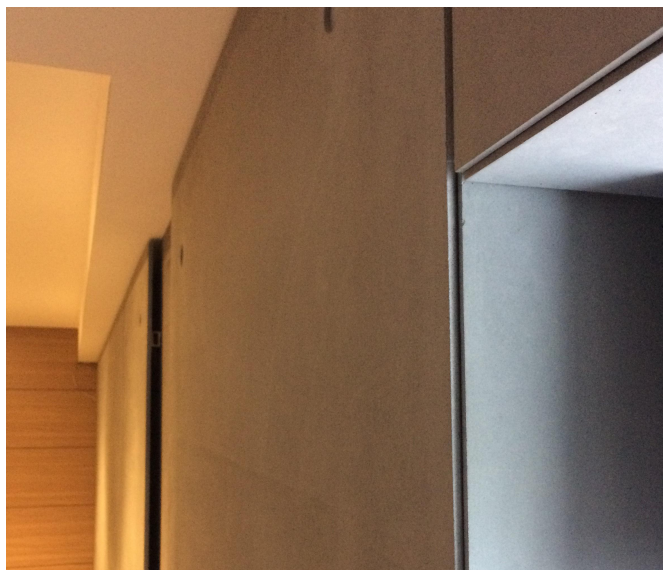
# Large size slim panels Великоформатні тонкі панелі



## прикладі виконаних проєктів



Офіс компанії Stafes в Україні, м.Біла Церква. Проєкт: Sergey Machno architects.



Офіс ІТ компанії в БЦ Леонардо м.Київ. Великоформатні тонкі панелі.



Приватний будинок у Львові. Великоформатні тонкі панелі CONC. Проєкт: Chaplinsky Associates.

